

DET ER HELT RÅTT!

GRENSELØS IDRETTSGLEDE

Et prosjekt om deltagelse som publikum på fotballkamper for personer med kombinert syns- og hørselsnedsettelse/døvblindhet



Prosjektet representerer ikke bare fotballkamper, men enda mer retten til deltagelse

Denne brosjyren er en kortfattet presentasjon av prosjektet, som har blitt utviklet og gjennomført av Eikholt i samarbeid med fem erfaringskonsulenter med kombinert syns- og hørselsnedsettelse/døvblindhet, samt Hapti-Co (www.hapti-co.com). Prosjektet har mottatt støtte fra Dam Stiftelsen gjennom Hørselshemmedes Landsforbund. For ytterligere informasjon, oppfordres det til å lese Fagrapporten om prosjektet som er tilgjengelig på Eikholts hjemmeside (se QR koden på siste side).



OM PROSJEKTET

Prosjektet utforsker erfaringer og opplevelser for personer med KSHD* som er publikum på fotballkamper. Hovedfokus inkluderer tilrettelegging for tilgjengelighet, både fysisk og sensorisk, gjennom tolker, hjelpemidler, teknologi, og tilpasninger på arenaene.

Videre ser prosjektet på deltakernes psykososiale og emosjonelle opplevelser, og hvordan tilpasningene påvirker glede og engasjement under sportsarrangementer. Prosjektet støtter en progressiv tilnærming til personer med funksjonsnedsettelse sine rettigheter, spesielt i kulturelle arrangementer, og viser at tilrettelegging for sansetap øker deltakelse.

Erfaringskonsulenter, personer med KSHD*, spiller en sentral rolle i prosjektet ved å gi innsikt i utfordringer og erfaringer. Deres deltakelse bidrar til å identifisere barrierer og foreslå løsninger, samt fungere som en bro mellom arrangører, forskere og samfunnet for å skape et mer inkluderende miljø.

**Forkortelse for Kombinert nedsatt Syns- og Hørselsfunksjon/Døvblindhet*

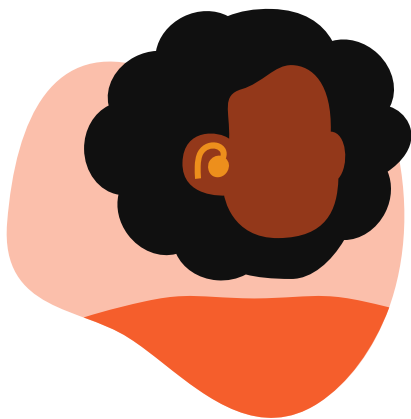
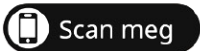




Foto av Eikholt



IDRETT OG KULTUR

Det å være tilskuer på idrettsarrangementer er like viktig som andre kulturaktiviteter. Det gir helsefordeler på linje med teaterforestillinger, konserter og kunstutstillinger. Deltakelse i kulturlivet reduserer stress, angst og depresjon, og gir en følelse av tilhørighet og formål.

Kulturlivet gir mulighet for sosialt samvær og fellesskap, styrker relasjoner og nettverk, som positivt påvirker både mental og fysisk helse. Deltakelse i kulturlivet beriker livet og øker livskvaliteten. For å sikre at alle kan nyte disse fordelene, er inkludering og tilgjengelighet i kultursektoren viktig.

Personer med KSHD opplever begrensninger i aktivitetsnivå og full deltagelse i samfunnet. KSHD påvirker sosiale liv, kommunikasjon, tilgang til informasjon, orientering og trygg bevegelse. Studier viser at de med KSHD er sårbare for mental uhelse som depresjon og angst. Fysisk aktivitet har tradisjonelt vært viktig for god helse, men for personer med KSHD kreves det ekstra innsatser som fremmer inkludering og tilrettelegging.

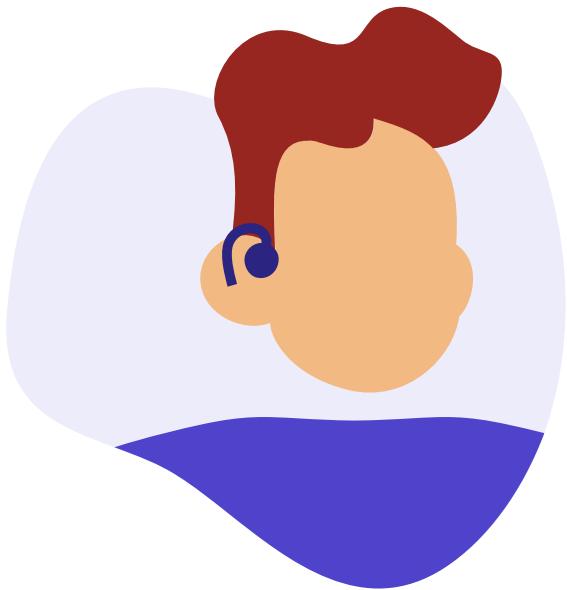




Foto av Eikholt

FOTBALL

Fotball er en kulturopplevelse som knytter mennesker sammen på tvers av ulike bakgrunner. Gjennom kampens følelsesmessige tradisjoner og kunstneriske aspekter skapes en unik opplevelse. For personer med KSHD er deltakelse som tilskuere spesielt betydningsfull. Det gir dem følelsen av fellesskap og tilhørighet, til tross for de utfordringene de møter med synet og hørselen. Å være tilskuer på en fotballkamp gir dem en følelse av å være en del av samfunnet og bidrar til deres sosiale inkludering. Vårt prosjekt fokuserer på å utforske tilretteleggingstiltak, slik som tilgjengelig informasjon og tilpasset kommunikasjon, for å forbedre opplevelsen og styrke deltakelsen til personer med KSHD under fotballkamper.



Foto av Michal Jarmoluk på Pixnio

FOTBALL OG DØVBLINDHET

For personer med KSHD er vanlige måter å motta informasjon på begrenset, og derfor spiller alternative metoder en viktig rolle. Taktil kommunikasjon, som for eksempel taktilt tegnspråk eller haptiske signaler, gir en unik måte å formidle informasjon på, uavhengig av syns- eller hørselsfunksjon.

Teknologiske hjelpemidler som taktile plattformer, gir dem muligheten til å følge med på banen ved å gjengi bevegelsene til ballen eller spillernes posisjoner. Auditive beskrivelser og kommentarer via hørselshjelpemidler og haptiske signaler gir en detaljert forståelse av hendelsene på banen. Dette krever kunnskap om fotball og tilpasning av kommentator-metoder for å fange opp spillets intensitet og utvikling på en tilgjengelig måte.





Foto av Eikholt

FORBEREDELSE TIL FOTBALLKAMP

For personer med KSHD som vil være tilskuere på fotballkamper, er det viktig å planlegge tolk- og ledsagertjenester i god tid. Samarbeid med arrangøren kan bidra til bedre tilrettelegging og forståelse for de behov personer med KSHD har. Det kan være lurt å skaffe billetter i god tid og kontakte arrangøren for god plassering på tribunen. Ankom stadion i god tid for å unngå køer og for å ha tid til å teste at hjelpemidlene fungerer. Planlegg tidlig ankomst for spesielle behov og følg sikkerhetsprotokoller for en mer behagelig fotballopplevelse.

Universell utforming

Utformingen av fotballarenaer er kritisk for en inkluderende opplevelse, spesielt for tilskuere med funksjonsnedsettelse som KSHD. Viktige tiltak inkluderer lydsystemer for synstolking, taktile indikatorer, teleslynger, teksting for personer med hørselsnedsettelse, rullestolramper og universelt utformede toaletter. Opplæring av personalet og bevissthetskampanjer bidrar til en inkluderende atmosfære. Samlet skaper disse tiltakene en tilgjengelig og respektfull fotballarena for alle tilskuere, uavhengig av funksjonsevne.

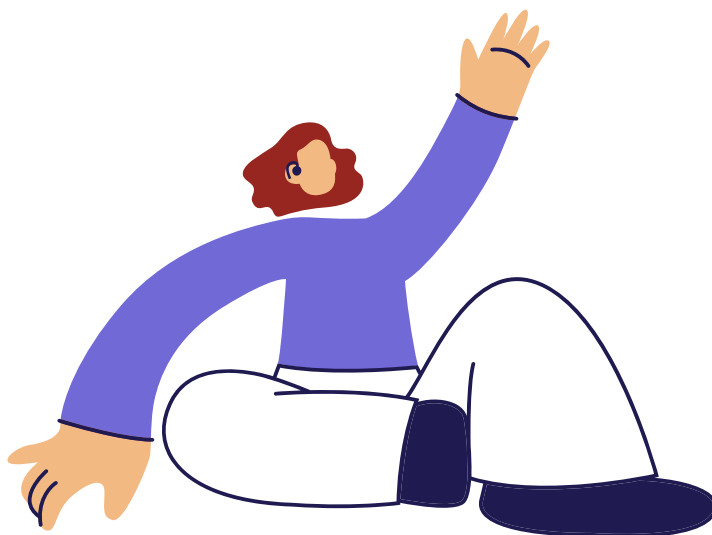




Foto av Eikholt

PLASSERING PÅ FOTBALLBANEN

Plassering midt på langsiden av fotballbanen er ideell for personer med KSHD og tolker av flere grunner. Den gir god oversikt, direkte observasjon for de med funksjonelt syn, og en unik atmosfæreopplevelse på tribunen. Å være midt i publikumsengasjementet er en spesiell opplevelse, langt mer enn å følge kampen hjemmefra.

For personer med KSHD er denne plasseringen strategisk for tolker, spesielt synstolken som rapporterer simultant. Kommunikasjonen skjer trådløst med teknologi som gir lyd til høreapparat eller hodetelefoner. Tegnspråktolken bør være synlig uten å hindre utsikten, og tolking via taktilt tegnspråk er utfordrende, men nyttig. Haptiske signaler spiller en nøkkelrolle, med tolken som gir signaler på ryggen til mottakeren for å følge hendelser på banen. God kontakt med publikum, uten å bli forstyrret av støy, er viktig.

For deltakere sensitive for lys, anbefales forberedelse med filterbriller og en skyggelue. Studien viser at riktig plassering, teknologisk støtte, og tilrettelagt kommunikasjon bidrar til en optimal opplevelse for personer med KSHD som fotballtilskuere.





Foto av Eikholt

BRETTET

I vårt prosjekt har vi eksperimentert med å forbedre fotballopplevelsen for personer med KSHD ved å bruke et taktilt Brett. Dette brettet, en modell av fotballbanen, blir plassert i brukernes fang. Tolken bruker hendene for å indikere ballens bevegelser og formidle ulike situasjoner gjennom avtalte bevegelser. Mottakeren deltar ved å følge bevegelsene med hånden sin. Denne tilnærmingen har vist seg effektiv, spesielt når den kombineres med andre tolkemetoder som synstolking og haptiske signaler.

Det taktile brettet gir personer med KSHD en mer helhetlig opplevelse av fotballspillet, og når det kombineres med synstolking, gir det en dypere forståelse av hendelsene på banen. Dette indikerer potensialet for å integrere ulike tolkemetoder for å berike sportsopplevelsen for personer med KSHD.

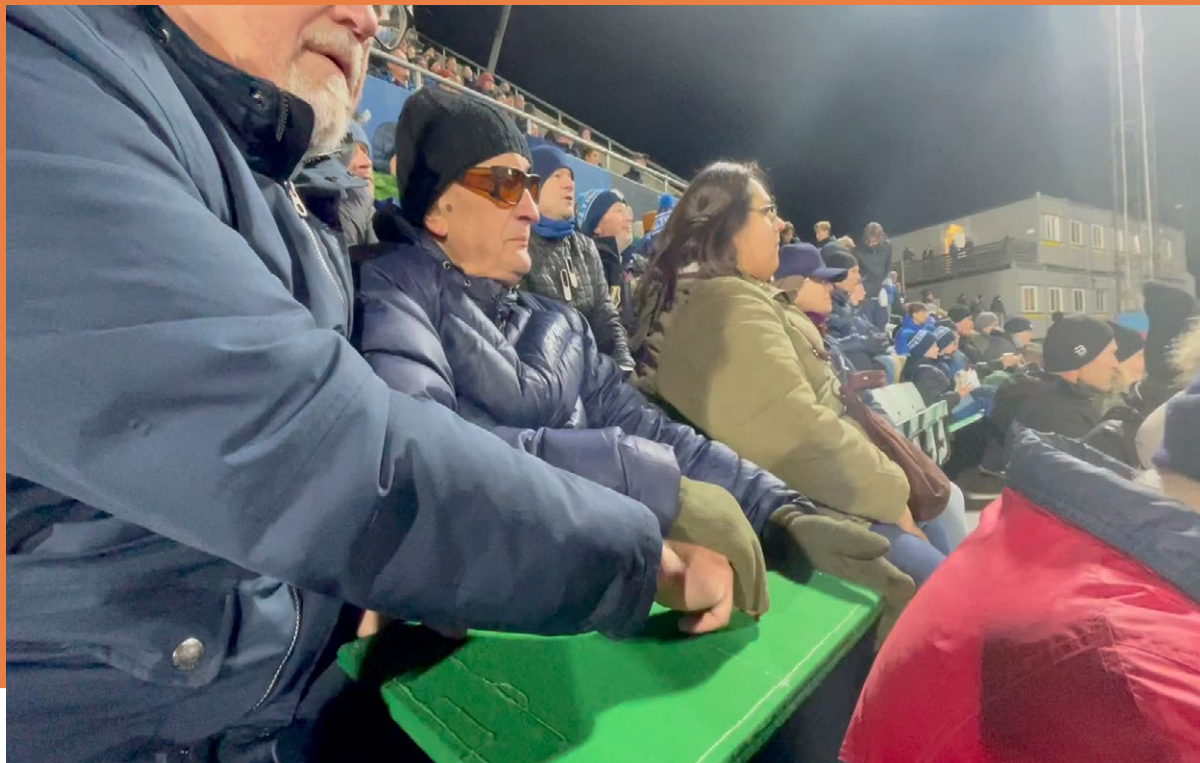


Foto av Eikholt

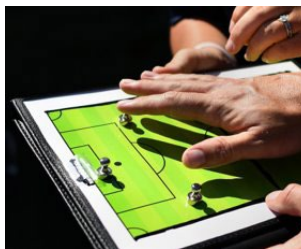
KOMMUNIKASJONSFORMER

I prosjektet benytter vi erfaringskonsulenter med ulike kombinasjoner av syns- og hørselsnedsettelse for å forstå kommunikasjonsbehov under fotballkamper bedre. Det tilfører autentisitet og innsikt i både utfordringer og muligheter. Personer med KSHD bruker forskjellige kommunikasjonskanaler, som auditiv, visuell, og taktil kommunikasjon. Eksempler på tilpassede metoder inkluderer taktilt tegnspråk, håndalfabet, punktskrift, teknologiske hjelpemidler, taktile kart, og håndberøring.

Lysømfintlighet og redusert synsfelt utfordrer den visuelle opplevelsen, men tilgjengelig teknologi, synstolking, og taktile former for informasjon adresserer disse utfordringene. Ved å anerkjenne individuelle behov og tilrettelegging gjøres arrangementer som fotballkamper mer tilgjengelige for personer med KSHD.



Synstolking



Taktilt brett



Haptiske signaler



**Tegnspråk
Visuell & taktil**

HAPTISKE SIGNALER

Haptiske signaler viser seg å være en verdifull tilleggsressurs for deltakerne, uavhengig av om de kan høre synstolken eller har visuell eller taktil tegnspråktolkning. Haptiske signaler, som er taktile, berøringsbaserte metoder for å utveksle meldinger, tilfører ekstra informasjon og beriker opplevelsen for personer med KSHD.

Haptiske signaler kan brukes for retning og orientering, veilede gjennom rom og hjelpe med navigasjon. De kan også representere bokstaver, tall eller symboler, og dermed formidle skriftlig informasjon taktilt, uavhengig av syns- eller hørselsfunksjon.

Erfaringskonsulentene mottar haptiske signaler for å forstå hendelser på fotballbanen. Dette opplevde alle som en viktig tilleggsinformasjon, og ble sett som en styrking i tillegg til andre tolkemetoder.

Prosjektet identifiserer behovet for en «guide» for haptiske signaler spesifikt rettet mot fotballkamper. Guiden, tilgjengelig i prosjektrapporten, standardiserer bruken av haptiske signaler for å sikre en enhetlig tolkning av fotballhendelser. Målet er å forbedre tilgjengeligheten av sportsopplevelser for personer med KSHD ved å gi en felles plattform for tolker og hjelpe de som er nye i denne tilnærmingen.

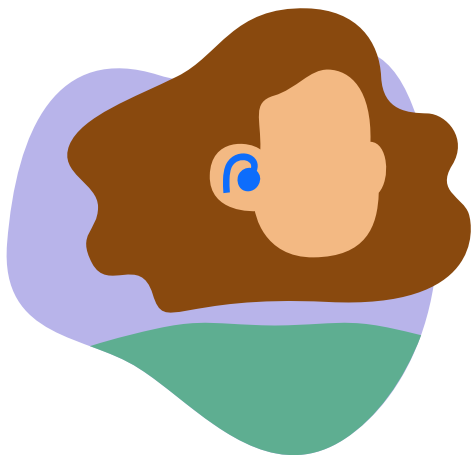




Foto av Eikholt

Hjelpemidler

I prosjektet jobber vi med å utvikle haptiske signaler for økt deltakelse for personer med KSHD under sosiale arrangementer. Samarbeidet med Hapti-Co gir konsistens i utviklingen av «fotballsignalene». Vi søker finansiering for teknisk utstyr og har et fruktbart samarbeid med INCLUDE for systematisk utvikling av haptiske signaler. Vår tilnærming legger vekt på selvstendighet og en helhetlig opplevelse, med teknologi delt i individuelle hjelpemidler og arena-tilrettelegging, begge avgjørende for økt tilgjengelighet for personer med KSHD.

I prosjektet har vi begrenset utforskningen av ny teknologi, til tross for oppdagelser som peker på tilgjengeligheten av lovende løsninger. Vi har grundig gjennomgått utvalgte eksempler i rapporten, med et bevisst fokus på dagens tilgjengelige teknologi. Våre erfaringer og funn legger grunnlaget for utviklingen av ny teknologi med mål om å forbedre deltakelsen på kulturelle arrangementer.

Fremtidige prosjekter bør rette oppmerksomheten mot hvordan ny teknologi kan gi publikum en mer autonom opplevelse, med økt selvbestemmelse og kontroll over egne opplevelser. Dette inkluderer grundig utforskning av teknologiske løsninger for en mer personlig tilnærming, slik at deltakere kan tilpasse arrangementer i tråd med individuelle behov og preferanser. En slik tilnærming vil styrke mulighetene for en mer inkluderende deltakelse på kulturelle arrangementer.

Siste ord er ikke sagt

Basert på de vellykkede erfaringene med tilrettelegging for personer med kombinert syns- og hørselnedsettelse/ døvblindhet på fotballkamper, er vi overbevist om at denne tilgjengelighet kan utvides til andre arrangementer. Den høye graden av tolking gjennom alle sanser har vist seg effektiv og bidratt til å utvide grensene for idrettsglede for alle.



Helen Kellers vei 3, 3031 Drammen

Mobil: 456 14 404

E-post: post@eikholt.no

www.eikholt.no

Org nr.: 971 461 098

Dersom du ønsker å lese
våre publikasjoner i digitalt
format så kan du bruke
QR koden:

