



# Eikholt- modellen

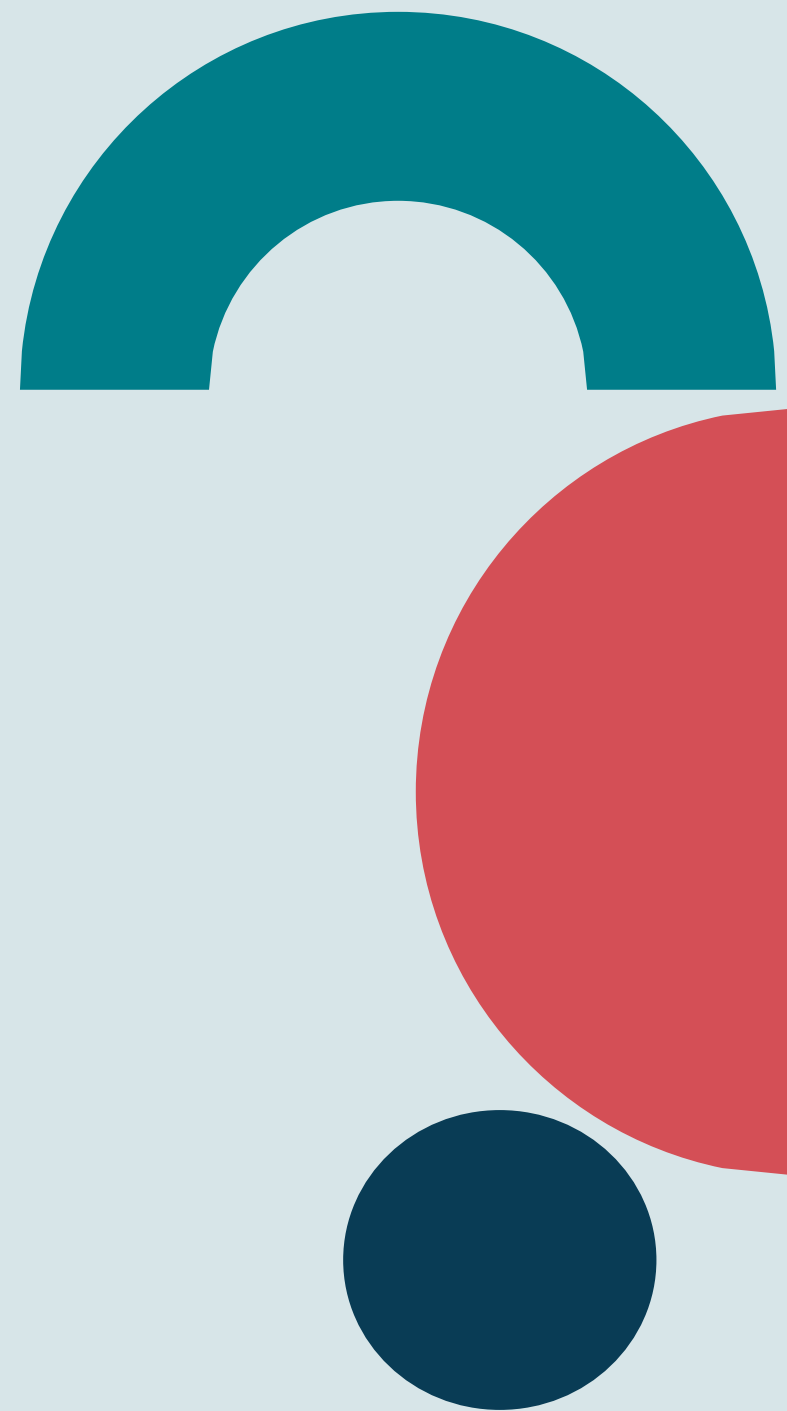
Vårt teoretiske og ideologiske ståsted



Eikholt-modellen beskriver **vår praksis** og hvorfor vi gjør som vi gjør, og hva vi **ønsker å være for brukerne og deres nærpersoner.**



# Vår ideologi



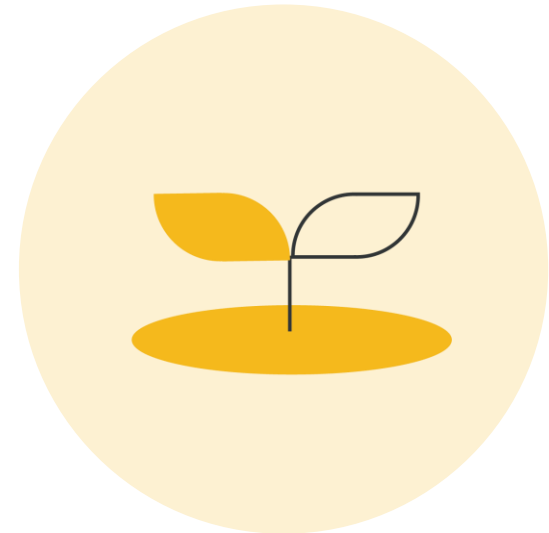
# Eikholt er skapt **for** brukerne



Vi ser hver bruker som  
**unik.**



Vi lytter til og tar  
brukerne **på alvor.**



Vi skaper en arena for  
**læring og mestring.**



Våre verdier er

**trygg, kompetent og skapende**

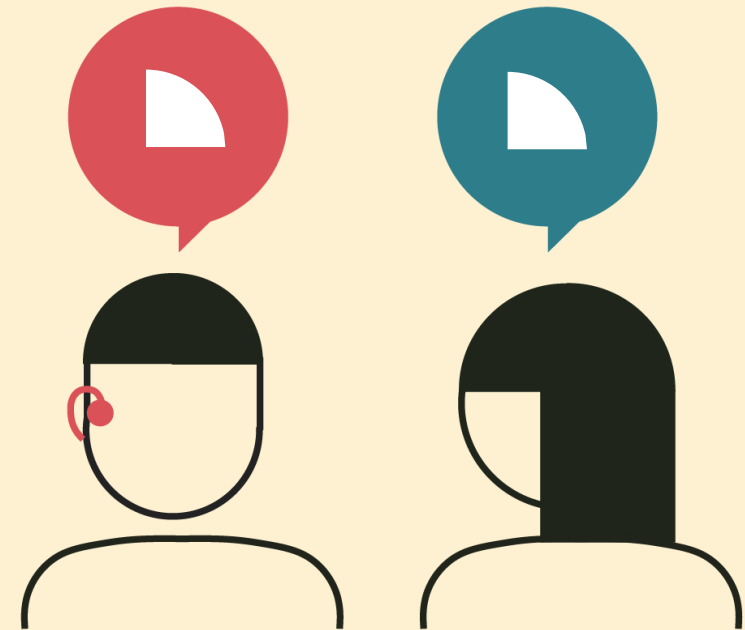


# Vår teori

Personsentrert rehabilitering



Personsentrert rehabilitering er **en prosess** som baserer seg på **partnerskap og dialog** mellom bruker og fagpersoner for å skape **innsikt og mestring**.



## Prosesen skal **styrke**:

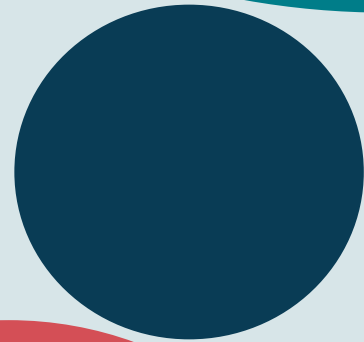
Eget  
selvbilde

Troen på  
**fremtiden**

Troen på  
egne  
**muligheter**



# Våre prinsipper



Prinsippene for vårt arbeid er basert på **brukernes egne beskrivelser** av hva som er bra.



# Våre prinsipper

## Ståsted og holdinger



Lav terskel for kontakt



Ekspert på eget liv



Likeverd



Brukerens advokat

## Sosialt og eksistensielt



Arena for trygghet og utvikling



En møteplass



Bygge innsikt

## Sanser og aktiviteter



Bygge kunnskap



Bygge ferdigheter



Kunnskap om tekniske hjelpemidler

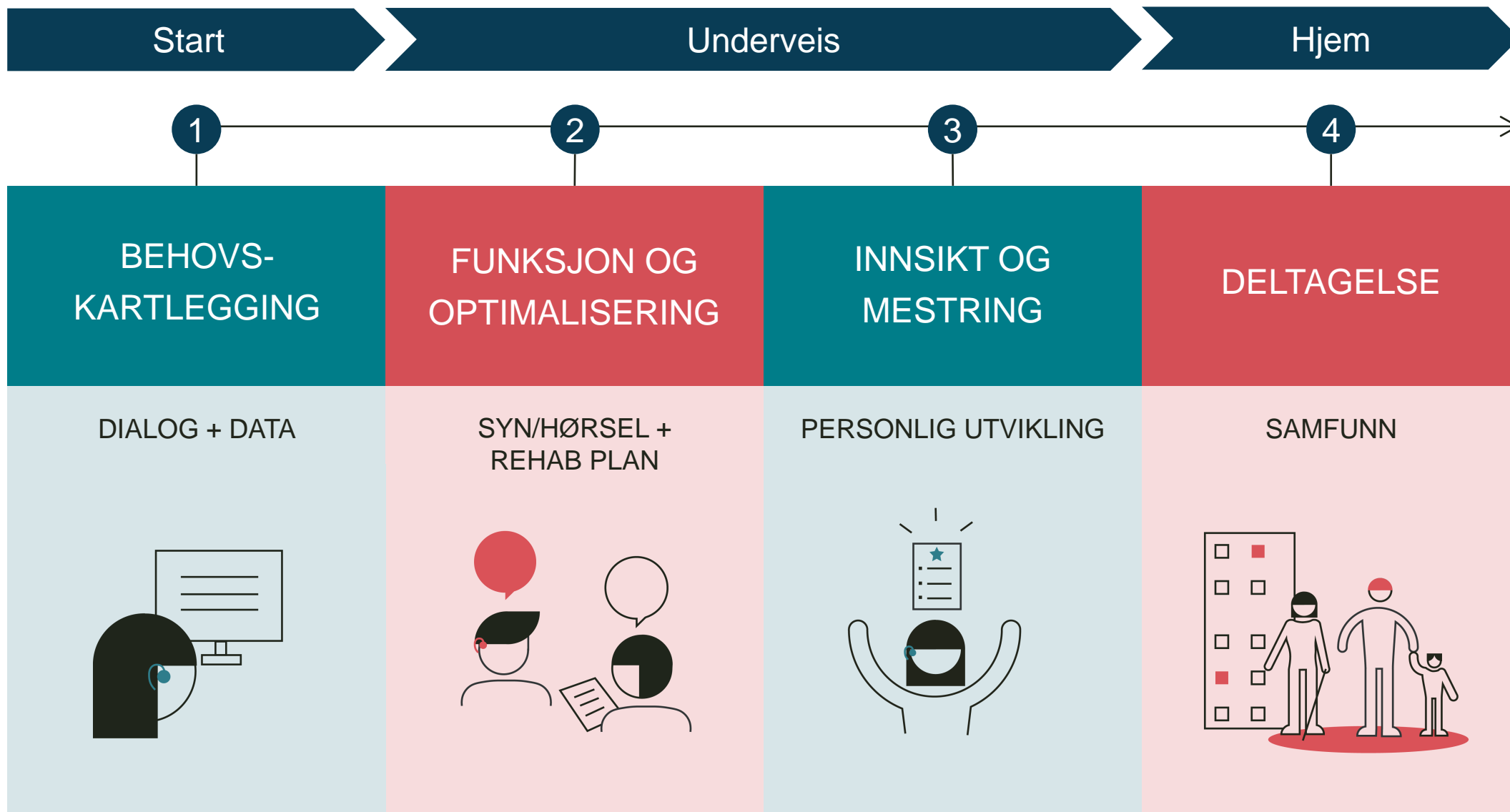


Alltid utvikling

# Eikholt-modellen i praksis

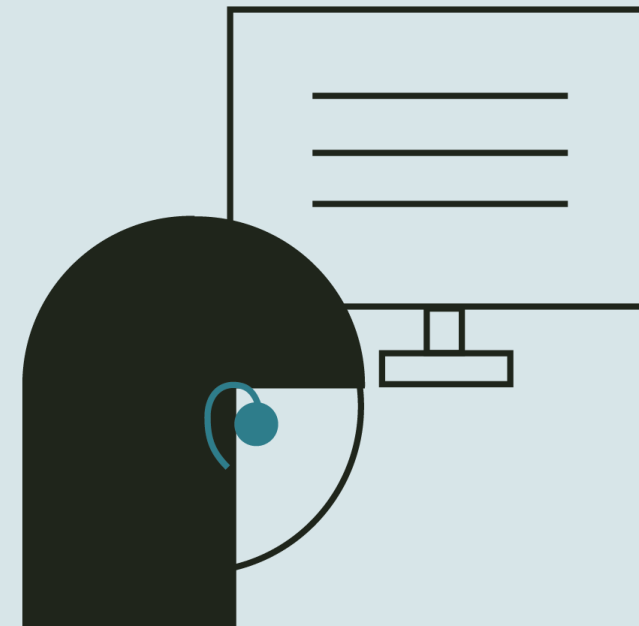


# Eikholt-modellen



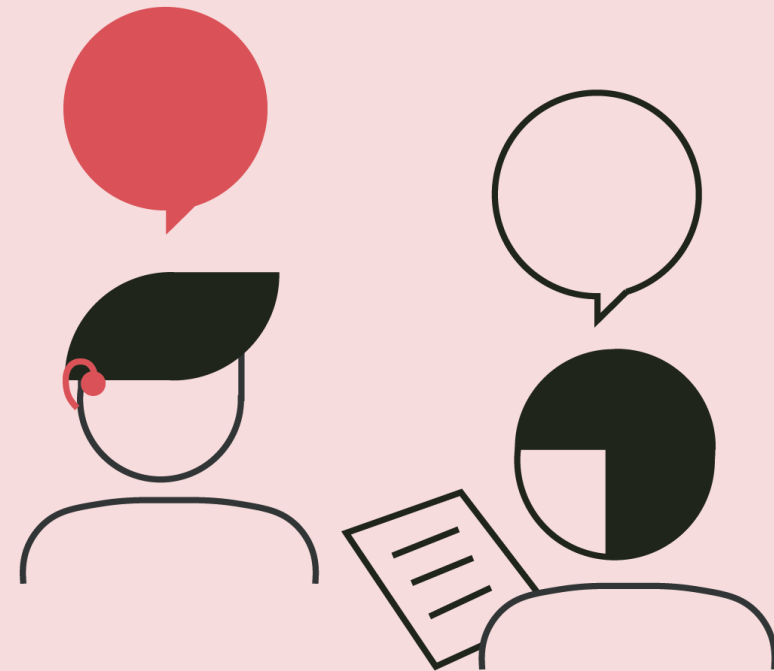
# 1. fase

- **Lavterskel** kontakt og rask behandling av henvendelser.
- Avklare brukerens **ønsker og behov** via dialog



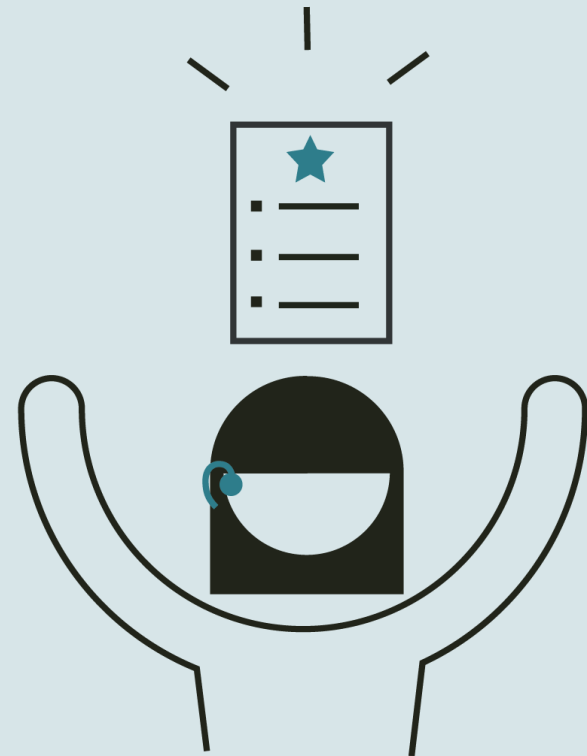
## 2. fase

- **Kartlegging og optimalisering** av brukers syns- og hørselsfunksjon i AV-klinikken.
- Fokus på sansene, kommunikasjon, mobilitet og det psykososiale.



## 3. fase

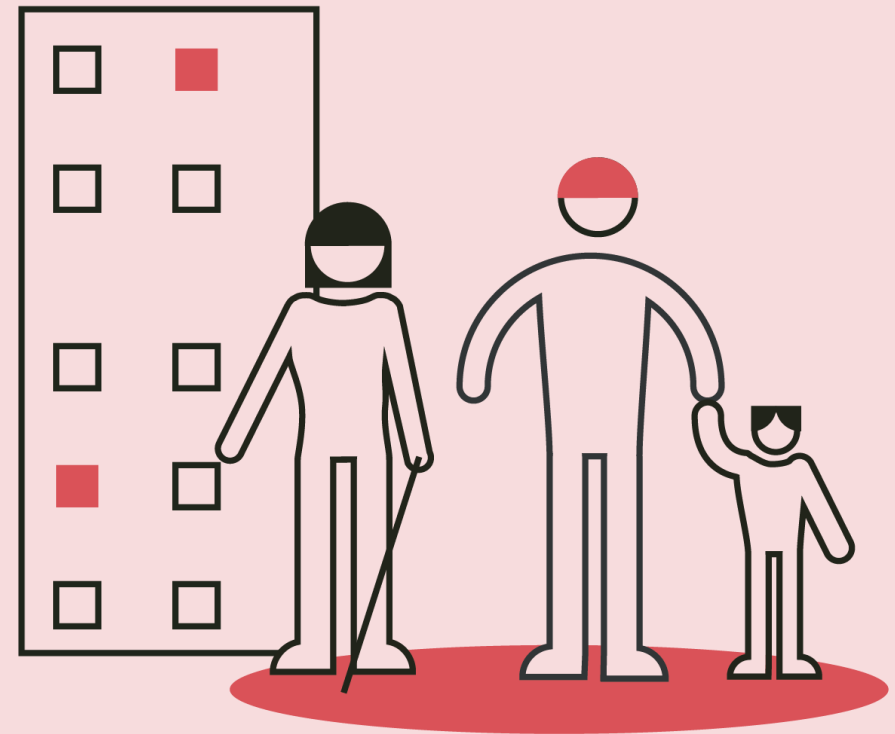
- Gi ferdigheter og innsikt for økt mestring
- **Individuelt tilpassede** kurs, læring og vekst





## 4. fase

- Tiltak **skjer lokalt** på **brukerens premisser** med lokale tjenester
- for å **skape deltagelse** i samfunnet




**OPPFØLGING**



# Oppfølging





Oppfølgingen av brukerne må ha **et livsløpsperspektiv**. Det betyr at rehabiliteringsprosessen aldri kan anses som ferdig.

